



Title 2

إرشادات التصميم المعماري

عزيزي المتقدم/ عزيزتي المتقدمة يمكنك طلب تصريح تصوير للأفلام في العلا

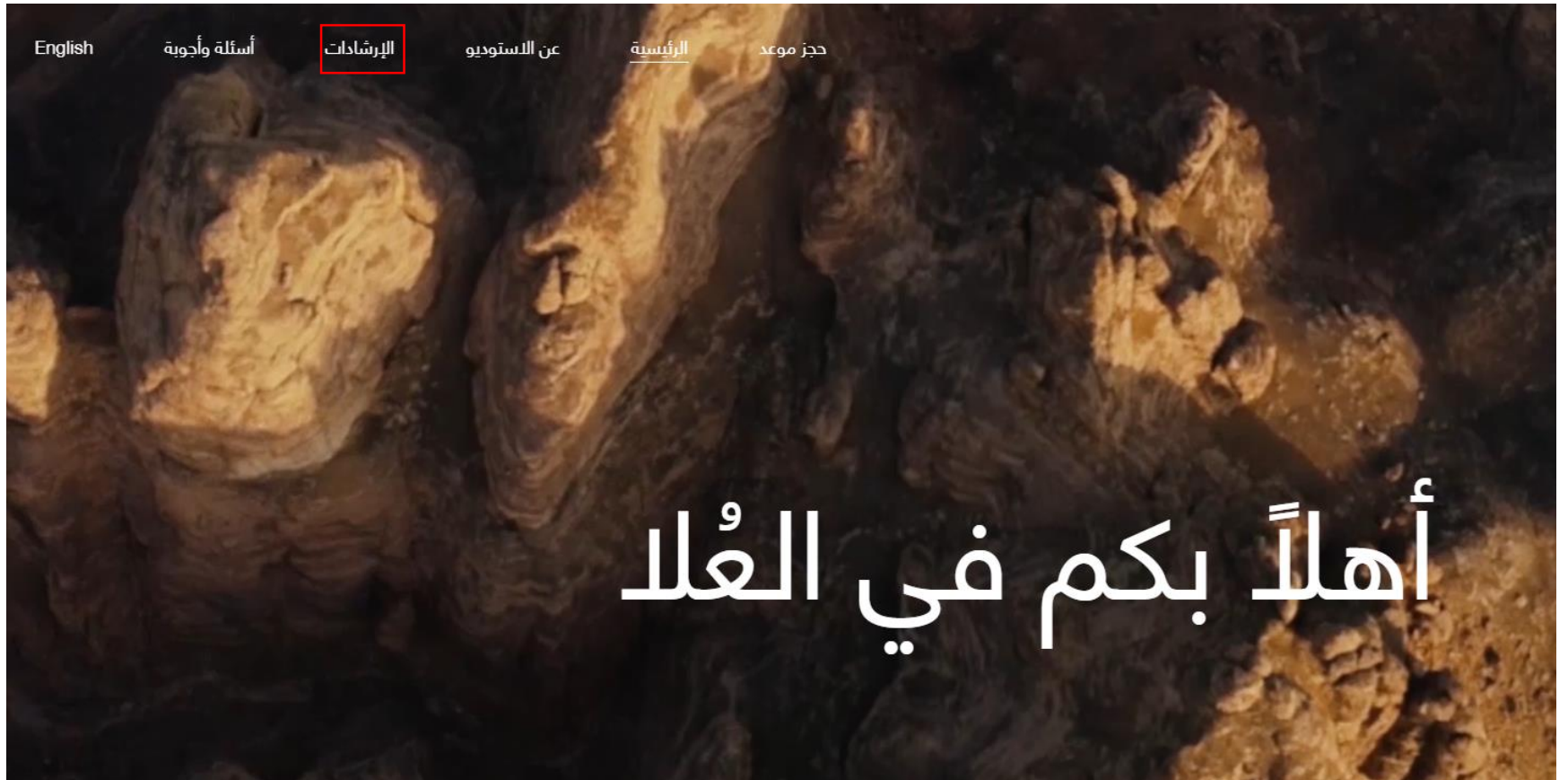
عبر البوابة الإلكترونية وذلك عبر:

الخطوة الاولى: الدخول الى الرابط التالي:

<https://uds.rcu.gov.sa/>



الخطوة الثانية: النقر على أيقونة "الإرشادات".



الخطوة الثالثة: النقر على أيقونة "تنزيل ملف الإرشادات".

تنزيل ملف الإرشادات

ألهمتنا المنازل الموجودة في العلا وممارسات البناء التقليدية في أعمالنا، فهي تتميز بما يلي:

- باحات داخلية مُظللة لتحسين التهوية
- تعزيز الإضاءة الطبيعية
- مساحات خارجية خاصة
- ألوان ومواد بناء محلية تتلاءم مع المشاهد الطبيعية للعلا
- ارتداد العقارات التجارية عن الشارع لإيجاد مساحة مناسبة للمشبي
- تطوير الأحياء من خلال أرصفة مشاة مظللة ومناطق للمجالس الاجتماعية

الخطوة الرابعة: تعبئة البيانات المطلوبة.

استوديو العلاء للتصميم

حجز موعد الرئيسية عن الاستوديو الإرشادات أسئلة وأجوبة

لتنزيل نسختك الخاصة من الإرشادات المعمارية،
يرجى إدخال ما يلي:

الاسم الأول
الاسم العائلة
رقم الهاتف
الإلكتروني البريد
هل أنت مقيم في محافظة العلاء؟
لا نعم
الدولة
المدينة

سجل الآن

الخطوة الخامسة: النقر على أيقونة "سجل الان".

استوديو العلاء للتصميم

حجز موعد الرئيسية عن الاستوديو الإرشادات أسئلة وأجوبة

الاسم الأول

اسم العائلة

رقم الهاتف

الإلكتروني البريد

هل أنت مقيم في محافظة العلاء؟

نعم لا

الدولة

المدينة

سجل الآن

لتنزيل نسختك الخاصة من الإرشادات المعمارية،
يرجى إدخال ما يلي:

للإستفسار عبر البريد الإلكتروني التالي:

rcuinfo@rcu.gov.sa

تويتر:

@RCU_SA

لينكد ان:

<https://www.linkedin.com/company/the-royal-commission-for-alula/>

اتصل بنا [920025852](tel:920025852)

مع تحيات إرشادات التصميم المعماري